



STADIO di PARMA

Rigeneriamolo insieme!

Il sito web

Dominio

www.stadiodiparma.it

Contenuti

- **Il contesto:** inquadramento del progetto e ragioni della partecipazione
- **Il progetto:** dossier di progetto scaricabile e consultabile
- **Il percorso di partecipazione:** presentazione del percorso di partecipazione
- **Partecipa:** elenco appuntamenti, form per iscriversi e inviare contributi
- **Quaderni:** pubblicazione dei contributi ricevuti durante il percorso di partecipazione, in ottica di trasparenza
- **Contatti:** modulo per contattare il coordinatore, sottoporre quesiti e inviare contributi



Grazie

Incontri pubblici con cittadini e residenti

11 gennaio 2023, ore 20.30 – Palazzo del governatore

Tavolo tematico: il progetto e il suo inserimento nel tessuto urbano e sociale

17 gennaio 2023, ore 20.30 – Palazzo del governatore

Tavolo tematico: il progetto e la sostenibilità

19 gennaio 2023, ore 20.30 – Palazzo del governatore

Tavolo tematico: il progetto e l'apertura alla comunità

Incontri tecnici di approfondimento

11 gennaio 2023, ore 18.00 – Palazzo del governatore

Tavolo di approfondimento: sostenibilità ambientale ed economica dell'intervento

17 gennaio 2023, ore 18.00 – Palazzo del governatore

Tavolo di approfondimento: l'inclusione e la sostenibilità sociale dell'intervento

19 gennaio 2023, ore 18.00 – Palazzo del governatore

Tavolo di approfondimento: le società sportive

www.stadiodiparma.it

coordinamento@stadiodiparma.it

stampa@stadiodiparma.it



19 P A R M A C A L C I O 13

NUOVO STADIO DI
PARMA
DOSSIER DI PROGETTO



1. Le finalità del progetto



- Sostenibilità Sociale
- Sostenibilità Ambientale
- Sostenibilità Energetica
- Sostenibilità Economica



2. La situazione attuale



- La nascita e l'evoluzione dello stadio Tardini
- Lo stadio Tardini oggi
- Punti di "debolezza" dell'attuale Stadio "E. Tardini" (giorno gara)
- Punti di "forza" dell'attuale Stadio "E. Tardini" (giorno gara)
- Stadio "E. Tardini" giorni non di gara



3. Gli edifici circostanti



01 MURATURA: intonaco a intonaco
FINESTRE: tapparelle color
marrone
gialle
TETTO: a falda

02 MURATURA: intonaco bianco
FINESTRE: tapparelle bianche
TETTO: a falda

03 MURATURA: intonaco arancione
FINESTRE: persiane bianche
TETTO: a falda

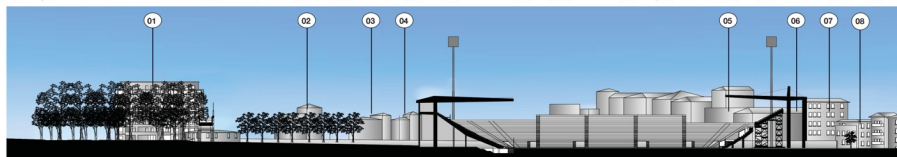
04 MURATURA: giallo parma
FINESTRE: persiane marroni
tapparelle bianche
TETTO: a falda

05 MURATURA: mattoni
FINESTRE: tapparelle gialle
tonde verdi
a falda

06 MURATURA: giallo parma
FINESTRE: persiane marroni
tapparelle bianche
gialle
TETTO: a falda

07 MURATURA: giallo parma e mattoni
FINESTRE: tapparelle bianche
TETTO: a falda

08 MURATURA: giallo
FINESTRE: tapparelle grigie
TETTO: a falda



SEZIONE EST - OVEST SCALA 1:500 - STATO DI FATTO



09 MURATURA: giallo parma
FINESTRE: tapparelle color
marrone
TETTO: a falda

10 MURATURA: intonaco color olive
FINESTRE: tapparelle color
marrone
TETTO: a falda

11 MURATURA: intonaco color mattone
FINESTRE: tapparelle color
bianco
TETTO: a falda

12 MURATURA: giallo parma
FINESTRE: tapparelle color
marrone chiaro
TETTO: a falda

13 MURATURA: giallo parma
FINESTRE: tapparelle color
verde
TETTO: a falda



14 MURATURA: giallo parma
FINESTRE: tapparelle color
marrone
TETTO: a falda

15 MURATURA: intonaco grigio
FINESTRE: persiane grigie
scure
TETTO: a falda

16 MURATURA: intonaco beige - tegole beige - intonaco e intonaco
di grigio scuro
FINESTRE: persiane grigie e tapparelle grigio
TETTO: a falda

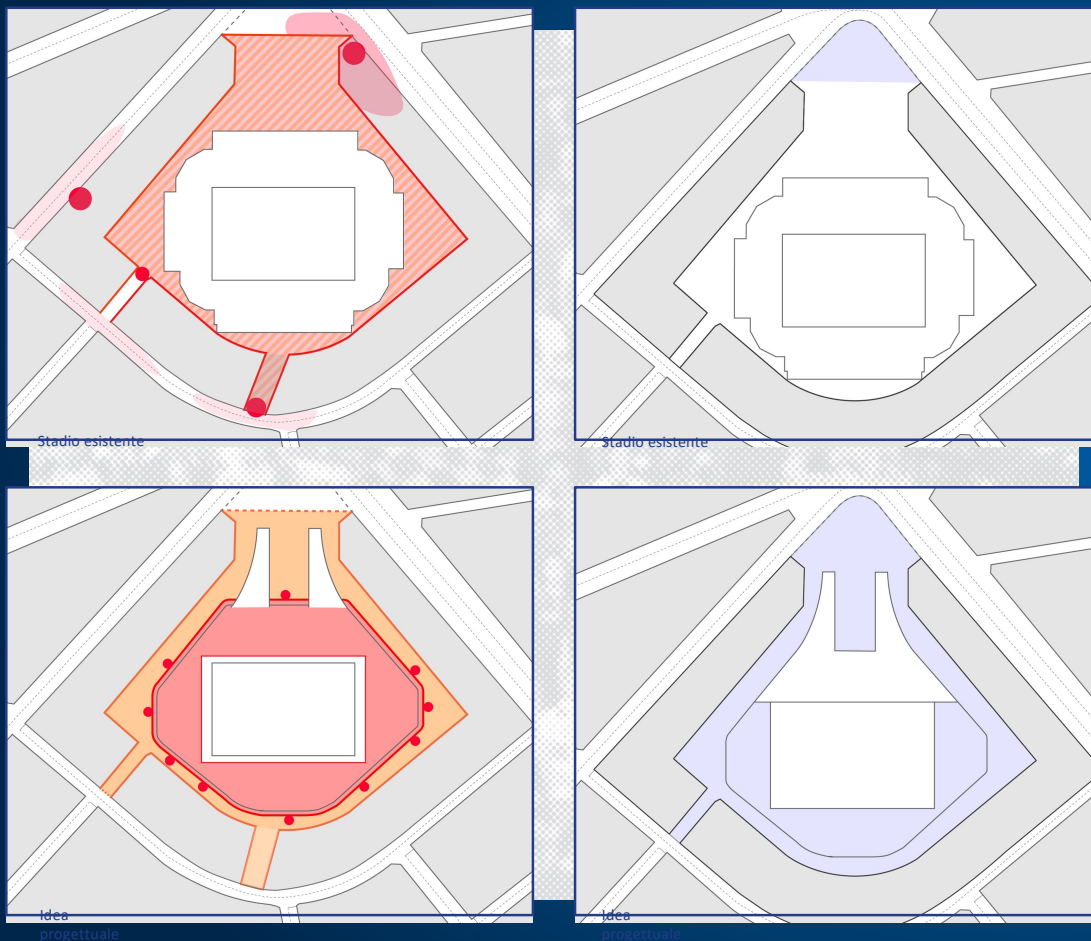


SEZIONE NORD - SUD SCALA 1:500 - STATO DI FATTO





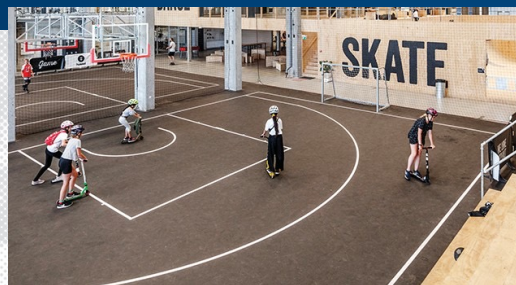
4. Lo scenario alternativo



- Strumento normativo e amministrativo
- Le nuove linee progettuali
- La scelta di rinnovare lo Stadio "E. Tardini"



5. Approfondimenti progettuali



- La facciata
- La copertura
- Valutazioni acustiche preliminari
- Comfort acustico
- Impianto Audio: Qualità e sicurezza
- Le aree esterne
- La sostenibilità
- Accessibilità diversamente abili
- Il verde pubblico



19 P A R M A C A L C I O 13

GRAZIE PER L'ATTENZIONE



Parma Calcio 1913 srl

Sede legale Borgo Venti Marzo, 4 43121 Parma (PR) Italia Sede operativa Str. Nazionale Est, 1/B 43044 Collecchio (PR) Italia t. +39 0521 170591 parmacalcio1913.com